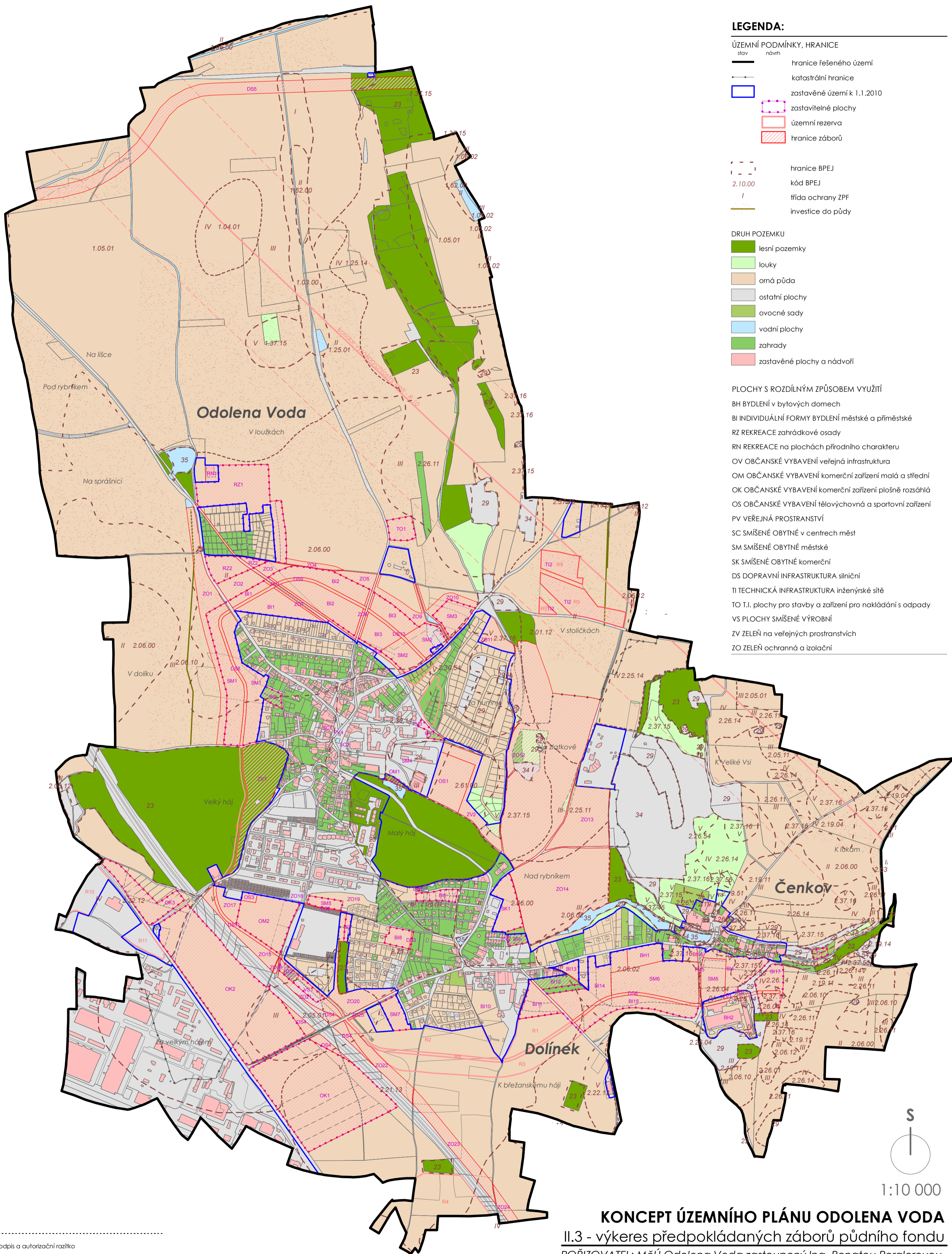


ÚZEMNÍ PLÁN ODOLENA VODA

VÝKRES PŘEDPOKLÁDANÝCH ZÁBORŮ PŮDNÍHO FONDU



LEGENDA:

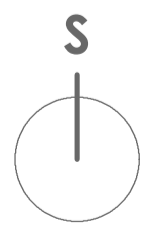
- ÚZEMNÍ PODMÍNKY, HRANICE**
- stav návrh
 - hranice řešeného území
 - katastrální hranice
 - zastavěné území k 1.1.2010
 - zastavitelné plochy
 - územní rezerva
 - hranice záborů
 - hranice BPEJ
 - 2.10.00 kód BPEJ
 - I třída ochrany ZPF
 - investice do půdy

DRUH POZEMKU

- lesní pozemky
- louky
- orná půda
- ostatní plochy
- ovocné sady
- vodní plochy
- zahrady
- zastavěné plochy a nádvoří

PLOCHY S ROZDÍLNÝM ZPŮSOBEM VYUŽITÍ

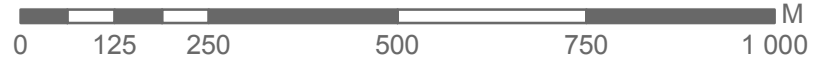
- BH BYDLENÍ v bytových domech
- BI INDIVIDUÁLNÍ FORMY BYDLENÍ městské a příměstské
- RZ REKREACE zahrádkové osady
- RN REKREACE na plochách přírodního charakteru
- OV OBČANSKÉ VYBAVENÍ veřejná infrastruktura
- OM OBČANSKÉ VYBAVENÍ komerční zařízení malá a střední
- OK OBČANSKÉ VYBAVENÍ komerční zařízení plošně rozsáhlá
- OS OBČANSKÉ VYBAVENÍ tělovýchovná a sportovní zařízení
- PV VEŘEJNÁ PROSTRANSTVÍ
- SC SMÍŠENÉ OBYTNÉ v centrech měst
- SM SMÍŠENÉ OBYTNÉ městské
- SK SMÍŠENÉ OBYTNÉ komerční
- DS DOPRAVNÍ INFRASTRUKTURA silniční
- TI TECHNICKÁ INFRASTRUKTURA inženýrské sítě
- TO T.I. plochy pro stavby a zařízení pro nakládání s odpady
- VS PLOCHY SMÍŠENÉ VÝROBNÍ
- ZV ZELENĚ na veřejných prostranstvích
- ZO ZELENĚ ochranná a izolační



1:10 000

KONCEPT ÚZEMNÍHO PLÁNU ODOLENA VODA
II.3 - výkres předpokládaných záborů půdního fondu
 POŘIZOVATEL: MěÚ Odolena Voda zastoupený Ing. Renatou Perglerovou
 OBJEDNATEL: Město Odolena Voda

Podpis a autorizační razítko
 zpracovatel:
 Ing. Václav Jemel, autorizovaný architekt pro ÚP
 ČKA 03541



DATUM: červenec 2010 FORMÁT: A2